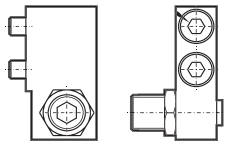


Ajuste de carrera en la extensión



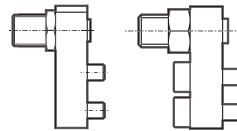
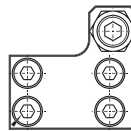
Montado en el cuerpo



Montado en la mesa

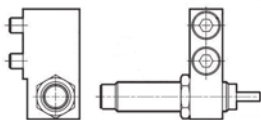
Código	∅	■
CG04 006 SX05	6	
CG04 008 SX05	8	
CG04 012 SX05	12	
CG04 016 SX05	16	
CG04 020 SX05	20	
CG04 025 SX05	25	

Ajuste de carrera en el retorno

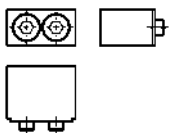


Código	∅	■
CG04 006 DX05	6	
CG04 008 DX05	8	
CG04 012 DX05	12	
CG04 016 DX05	16	
CG04 020 DX05	20	
CG04 025 DX05	25	

Ajuste de carrera en la extensión para amortiguadores



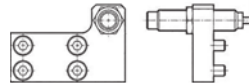
Montado en el cuerpo



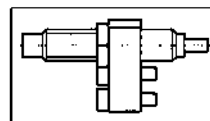
Montado en la mesa

Código	∅	■
CG04 008 SXA1	8	
CG04 012 SXA1	12	
CG04 016 SXA1	16	
CG04 020 SXA1	20	
CG04 025 SXA1	25	

Ajuste de carrera en el retorno para amortiguadores



Montado en el cuerpo



Montado en la mesa

Código	∅	■
CG04 008 DXA1	8	
CG04 012 DXA1	12	
CG04 016 DXA1	16	
CG04 020 DXA1	20	
CG04 025 DXA1	25	

Pinzas Neumáticas

**GR01F**

Pinza neumática paralela de gran precisión, doble efecto magnético



Código
GR01F010
GR01F016
GR01F020
GR01F025

SENSORES RECOMENDADOS

DC03 P2M DC03 PM8 DC04 P2M DC04 PM8  
Adaptador DC10001  
Ver páginas 348 - 349

**GR04F**

Pinza neumática angular, doble efecto magnético



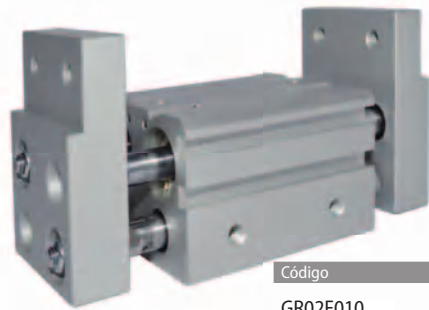
Código
GR04F010
GR04F016
GR04F020
GR04F025

SENSORES RECOMENDADOS

DC01 R2M DC01 RM8 DC03 P2M DC03 PM8  
DC04 P2M DC04 PM8  
Ver páginas 348 - 349

**GR02F**

Pinza neumática horizontal, doble efecto magnético



Código
GR02F010
GR02F016
GR02F020
GR02F025
GR02F032

SENSORES RECOMENDADOS

DC03 P2M DC03 PM8 DC04 P2M DC04 PM8  
Adaptador DC10001  
Ver páginas 348 - 349

**GR05F**

Pinza neumática paralela, doble efecto magnético



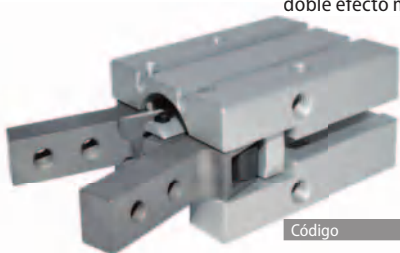
Código
GR05F025
GR05F032
GR05F040
GR05F050
GR05F063

SENSORES RECOMENDADOS

DC03 P2M DC03 PM8 DC04 P2M DC04 PM8  
Adaptador DC10001  
Ver páginas 348 - 349

**GR03F**

Pinza neumática angular, doble efecto magnético



Código
GR03F010
GR03F016
GR03F020
GR03F025

SENSORES RECOMENDADOS

DC03 P2M DC03 PM8 DC04 P2M DC04 PM8  
Adaptador DC10001  
Ver páginas 348 - 349